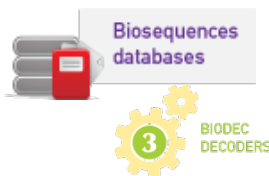


## Competenze

Soluzioni chiavi in mano, progetti su misura, consulenza, formazione e supporto "on the job". BioDec mette in gioco un'ampia gamma di competenze trasversali:

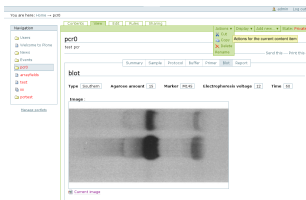
- sviluppo di applicazioni Web / Intranet, specie in ambito tecnico-scientifico;
- solida conoscenza delle basi dati e dei DBMS, in particolare di biosequenze;
- competenze di punta nel settore delle infrastrutture informatiche;
- uso di software libero: limitazione del TCO, personalizzazione, flessibilità.

Il software BioDec è disponibile come prodotto, con canone di manutenzione, o come servizio onnicomprensivo a canone, erogato da server remoto e sicuro.



## Bioinformatica

- Consulenza e servizi per la proteomica e la postgenomica;
- filiere e strumenti per analisi e annotazione di biosequenze;
- DB di biosequenze caratterizzate;
- gestione di dati associati a biosequenze.



## Applicazioni Web Tecnico - Scientifiche

- Sistemi per la gestione di dati sperimentali e della strumentazione, su metodiche specifiche del Cliente;
- strati di integrazione tra diverse soluzioni software;
- algoritmica scientifica, machine learning.



## Infrastrutture IT

- Analisi/ottimizzazione/sistemistica;
- infrastrutture IT chiavi in mano;
- server di calcolo, sistemi HPC.

## Referenze

Fornitrice di importanti compagnie farmaceutiche e biotecnologiche, tra cui Chiesi Group, Dompé, Externautics, Primm, Sigma-Tau e istituzioni tra cui varie Università e Istituti CNR, BioDec ha partecipato, assieme ad altri partner europei, a progetti EU come TargetHerpes (<http://www.targetherpes.org>).

BioDec opera dal 2002.



**Contatti: BioDec S.r.l.**

**Telefono: (+39) 051-0548263**

**Fax: (+39) 051-7459582**

**E-mail: [info@biodec.com](mailto:info@biodec.com)**

**WWW: <http://www.biodec.com>**